

МЕТОД РОЗРАХУНКУ ПОТЕНЦІАЛУ ТУРИСТИЧНОЇ ПРИВАБЛИВОСТІ ТЕРИТОРІЇ НА ОСНОВІ НЕЧІТКОЇ ЛОГІКИ.

Запропоновано метод розрахунку агрегованого потенціалу туристичної привабливості території на базі нечіткої логіки з врахуванням фактору сезонності. Визначено потенціали туристичної привабливості основних туристично-рекреаційних систем Чернівецької області. Отримані результати добре узгоджуються з експериментальними даними.

Туристична галузь надає широкі можливості для отримання прибутків підприємцям. Різноманітний малий і середній туристичний бізнес швидко розвивається в усіх регіонах країни і в Чернівецькій області зокрема. Побудовані та організовані без відповідного наукового обґрунтування туристичні комплекси, фірми, турбази, готелі тощо не отримують достатньої кількості замовлень, а отже виявляються нерентабельними.

Туристична галузь будь-якого регіону розвивалася б значно ефективніше, якби можна було визначати потенційно привабливі для туристів та відпочиваючих території, визначати рівень їх привабливості та спеціалізацію на відповідних видах відпочинку.

В рамках даного дослідження запропоновано метод розрахунку комплексного потенціалу туристичної привабливості території на базі нечіткої логіки[1]. Даний метод дозволяє врахувати наявні природні умови та інфраструктуру для організації та проведення різноманітних видів відпочинку та розважальних заходів.

Метою дослідження є розробка нечіткого алгоритму розрахунку потенційної туристичної привабливості території[2].

Актуальність даного дослідження полягає у визначенні рівня привабливості території для туристів та відпочиваючих протягом року з метою формування стратегії діяльності підприємств туристичної та рекреаційної галузей.

Вперше при побудові потенціалу привабливості території враховано фактор сезонності.

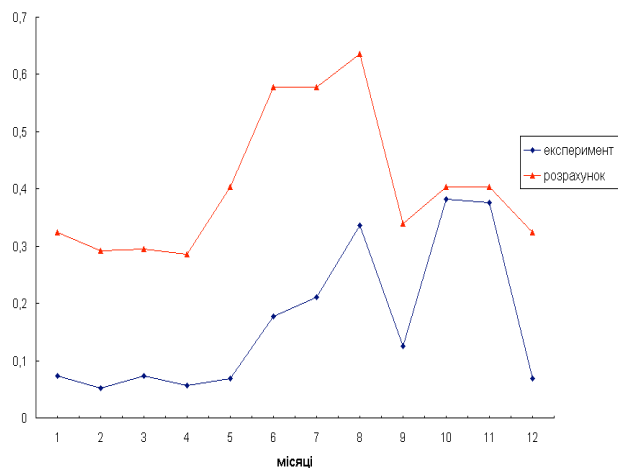


Рис. 1. Сезонна залежність комплексного потенціалу привабливості в порівнянні із відносною кількістю рекреантів, на прикладі садиби «Лекече»

Проведені комп'ютерні розрахунки дозволили побудувати динаміку показників потенційної привабливості території протягом року (рис.1). З рисунку видно, що отримана залежність добре корелює з експериментальними даними.

Запропонований метод дозволить підприємствам туристичної галузі більш адекватно обирати напрям та масштаби капіталовкладень при плануванні стратегії діяльності.

В поєднанні з ГІС технологіями розроблений метод дозволить отримати карту потенційної туристичної привабливості території, що може слугувати науковим підґрунтям стратегії розвитку регіону.

Запропонований метод дозволить в подальшому включити до алгоритму сегментацію цільової аудиторії – відпочиваючих залежно від їх вподобань та фінансових можливостей.

Література:

[1] А.В. Леоненков *Нечеткое моделирование в среде MATLAB и fuzzyTECH* // СПб.: БХВ-Петербург, 2005. – 736 с.

[2] Кифяк В.Ф., Виклюк Я.І., Кифяк О.В. *Визначення оптимальних рекреаційно-туристичних зон в умовах транскордонного співробітництва*//Формування ринкових відносин в Україні, 2007 – №1 (68), с.132-136